

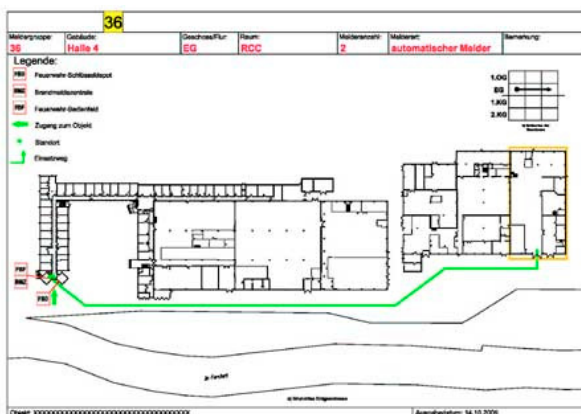
Als zertifizierter Errichter und Fachplaner für Brandmeldeanlagen nach DIN 14675 bieten wir Ihnen einen umfassenden Service. Von der Planung und Projektierung über die Errichtung bis hin zur Instandhaltung Ihrer Brandmeldeanlage gemäß DIN VDE 0833 sind wir Ihr kompetenter Ansprechpartner für den Bereich SFA, VER, NI, ROW, CE, LG und H.

Neben der fachgerechten Installation gehört ein 24-stündiger Support durch unseren Kundendienst zu unseren umfangreichen Leistungen. Auch beim Einsatz von Alarmierungsanlagen finden Sie bei uns einen kompetenten Partner. Hierbei können unterschiedliche Systeme zu Anwendung kommen:

- *Alarmierungsanlagen als Bestandteil von Brandmeldeanlagen (DIN VDE 0833)
- *Elektroakustische Notfallwarnsysteme, ELA-Anlagen (DIN VDE 0828)
- *Anlagen zur Sprachalarmierung im Brandfall (DIN VDE 0833-4)

Zu unserem Leistungsumfang gehört weiterhin die fachgerechte Erstellung der erforderlichen :

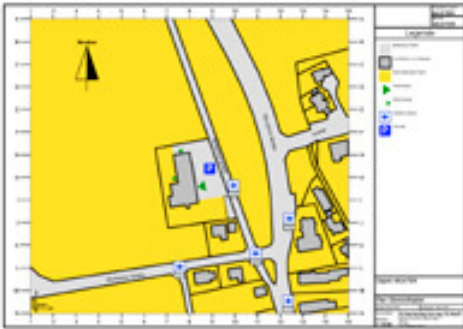
- *Feuerwehrlaufkarten (DIN 14675)



Wir erstellen Feuerwehrlaufkarten nach DIN 14675 und sprechen diese mit Ihrer Brandschutzbehörde ab.

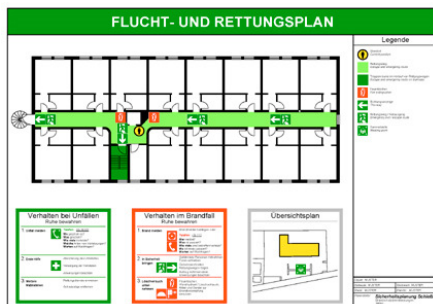
Feuerwehrlaufkarten haben den Zweck, der Feuerwehr bei Alarmauslösung in zumeist öffentlichen Gebäuden oder größeren Firmen den Weg von der Brandmelderzentrale bis zum ausgelösten Brandmelder aufzuzeigen.

*Feuerwehrpläne (DIN 14095)



Feuerwehrpläne dienen neben der raschen Orientierung in einem Objekt bzw. in einer baulichen Anlage der Abstimmung taktischer Vorgehensweise bei der Brandbekämpfung. Sie sollen auch möglichst alle Informationen enthalten, die der schnellen und effektiven Brandbekämpfung dienen.

*Flucht- und Rettungswegpläne (DIN 4844-3)



Der Arbeitgeber hat für die Arbeitsstätte einen Flucht- und Rettungswegplan aufzustellen, wenn die Lage, Ausdehnung und Art der Nutzung der Arbeitsstätte es erfordert. Der Flucht- und Rettungsplan ist an geeigneter Stelle in der Arbeitsstätte auszulegen oder auszuhängen. In gewissen Abständen ist entsprechend dem Plan zu üben, wie sich die Arbeitnehmer z.B. im Brandfall zu verhalten haben.

Brandmeldeanlagen werden zum Personen- und Sachschutz vorwiegend in besonders gefährdeten Gebäuden, wie Flughäfen, Bahnhöfen, Universitäten, Firmengebäuden, Fabrikhallen, Altenwohnheimen oder Krankenhäusern zur Früherkennung von Bränden eingesetzt.

Als weitere wichtige Aufgabe übernehmen Brandmeldeanlagen die Alarmierung der Rettungskräfte, die Evakuierung von Personen im Objekt und Aktivierung von Brandfallsteuerungen.

Die Motivation zur Installation einer Brandmeldeanlage kann vielfältig sein. Sie kann sowohl im eigenen Sicherheitsanspruch des Betreibers begründet liegen, kann als Forderung durch den Sachversicherer erhoben werden oder im Rahmen der Baugenehmigung bauordnungsrechtlich gefordert sein. In jedem Fall ermöglicht eine fachgerecht geplante und installierte Brandmeldeanlage eine frühzeitige Erkennung und Bekämpfung von Bränden.

Falls nicht wie oben erwähnt gefordert, entschließen sich trotzdem viele unserer Kunden zum Einbau einer Brandmeldeanlage zur Vorbeugung von Schäden, die nicht durch eine Versicherung abgedeckt werden wie z.B. die Gefährdung oder Verletzung von Personen.

Wir bieten Ihnen für jede Anwendung die passende Lösung!



Brandmeldezentralen
-autark oder vernetzt



Automatische Meldersensoren
für jeden Anwendungsbereich



Sondermeldetechnik wie Rauchansaugsysteme, Lüftungskanalmelder, Funkmelder sowie Melder für explosionsgeschützte Bereiche

ESSER
by Honeywell



Feststellanlagen für Rauchschutztüren



Flucht- und Rettungssteuerung



Für weiterführende Informationen setzen Sie sich mit uns in Verbindung:

Elektro-Kruse GmbH&Co.KG
Wernher-von-Braun-Straße 10
29664 Walsrode

Tel. 05161/9809-0

Fax. 05161/609653

E-Mail: info@elektro-kruse.de

Internet: www.elektro-kruse.de